


**Kuzul  
ar skolioù,  
ar skolajoù  
hag al liseoù**



24/01/2026 - visio



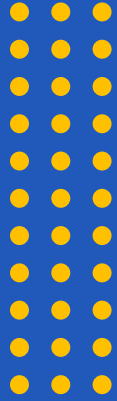
**Conseil  
des écoles,  
des collèges  
et des lycées**



# Roll labour ♦ Ordre du jour

- **Keleier ar c'hevread :**
  - dilennadegoù-kêr, bodadoù-labour, sifroù... ;
- **Darvoudoù liammet gant an amzer :**
  - erc'h, korventenn... kiriegezh pep hini, penaos ober en ho ti-skol ?
- **Steuñv kontrolloù / Evaluation Externe d'Établissement**
  - displegadennoù war ar c'hontroloù a zo war ar stern ha da zont en ho ti-skol ;
- **Keleier ar c'hentañ derez :**
  - reolennaoueg diabarzh, pazennoù labour ;
- **Keleier an eil derez :**
  - bezañ yaouank e Diwan, Skolaj 35 ;
- **Stummadurioù evit an dud a-youl vat :**
  - webinarioù, hoc'h ezhommoù... ;
- **Deiziataer :**
  - dorioù digor, 50 vloaz, kendalc'h, redadeg, digoradur ha serradur ar postoù...
- **Actualités de la fédération :**
  - élections municipales, commissions, chiffres... ;
- **Aléas climatiques :**
  - neige, tempête...: chaîne de responsabilités, comment réagir dans votre établissement ? ;
- **Plans de contrôles / Evaluation Externe d'Établissement**
  - explications sur les différents contrôles en cours et à venir dans votre établissement ;
- **Actualités 1er degré :**
  - règlement intérieur, les pistes de travail ;
- **Actualités 2nd degré :**
  - campagne de comm "Être jeune à Diwan", Collège 35 ;
- **Formations aux bénévoles :**
  - webinaires, sondage de vos besoins... ;
- **Calendrier 2026 :**
  - Portes ouvertes, 50 ans, Congrès, Redadeg, ouvertures et fermetures de postes...

# Keleier ar c'hevread Actualités de la fédération



# Dilennadegoù-kêr ♦ Elections municipales

Gant an dilennadegoù-kêr o tostaat en deus Diwan embannet ur [c'houlennaoueg](#) diwar-benn ar c'heledd dre soubidigezh e brezhoneg ha diwar-benn plas ar yezh er politikerezh-kêr. Kinniget eo d'an holl listennoù war ar renk war-bouez re an tu dehoù pellañ.

Ar pal eo dastum engouestloù resis a c'haller gwiriañ hag a glot gant tachennoù plediñ ar c'humunioù hag an etrekumunelezhioù, peurgetket.

Moaien e vo d'an dilennerien mont war [lec'hienn internet Diwan](#) evit kaout elfennoù devoudel a-raok votiñ. Degemeret e vo respontoù al listennoù d'ar c'houlennaoueg betek an 31 a viz Genver.

**Goulennaoueg** : <https://forms.gle/tbFwDyp7oaaeSdfy8> (ret eo deoc'h bezañ kevreet ouzh ur gont Google).

**Pediñ a reomp holl izili Diwan da vont e darempred gant listennoù ho kumunioù (ha pelloc'h) da dapout ar muiañ a respontoù posupl.**

**An doare da lakaat Diwan muioc'h anavezet eo ivez, ha rannañ hon ezhommoù.**



# Dilennadegoù-kêr ♦ Elections municipales

À l'approche des élections municipales de 2026, Diwan a publié un [questionnaire](#) à l'attention des listes candidates, à l'exception de celles issues de l'extrême droite, et portant sur leurs engagements concernant l'enseignement immersif en langue bretonne ainsi que la place du breton dans les politiques communales.

L'objectif est de recueillir des engagements précis et vérifiables sur des domaines relevant des compétences des communes et des intercommunalités, notamment.

Les réponses seront disponibles sur le [site internet de Diwan](#) afin de permettre aux électrices et électeurs de disposer d'éléments factuels avant le scrutin. Les listes ont jusqu'au 31/01/2026 inclus pour répondre au questionnaire.

**Questionnaire** : <https://forms.gle/tbFwDyp7oaaeSdfu8> (une connexion à un compte Google est requise).

**Tous les membres de Diwan sont invités à solliciter les listes de leurs communes (et au-delà) afin d'obtenir le plus de réponses possibles.**

**C'est aussi une manière de faire connaître Diwan et nos besoins.**



# Kuzul merañ ♦ Conseil d'administration

Chom a ra plasoù da bourveziñ e kuzul merañ Diwan !

Bez ez eus **17 merour-ez diwar 27 plas en holl**. N'eus ezel ebet o tont eus ar 35 hag un den nemetken a zeu eus ar 29, an departamant ma kaver a muiañ a skolioù ennañ.

Bez ez eus **2 blas evit ar c'hopridi hag ar gopradezed** ivez.

Evit mont war renk, skrivit da [demat@diwan.bzh](mailto:demat@diwan.bzh)

Il reste des places à pourvoir dans le conseil d'administration de Diwan.

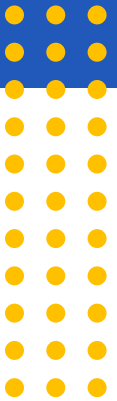
À ce jour, le CA est composé de **17 membres pour 27 places au total**. Il n'y a aucun-e administrateur-trice issu-e du 35 et un seul du 29, le département qui abrite le plus d'écoles.

Il y a **2 sièges pour les salarié-es** également.

Pour proposer votre candidature, écrivez à :  
[demat@diwan.bzh](mailto:demat@diwan.bzh)



# Bodadoù labour ♦ Commissions de travail



**Ar bodadoù tematek** a vez digor da holl izili ar c'hevread ha bez ez eus 16 anezho. Roll ar bodadoù eo sevel kinnigoù da guzul-merañ Diwan diwar-benn sujedoù a bep seurt.

**Evit gouzout hiroc'h :**

<https://www.diwana.bzh/br/commissions-thematiques>

**Les commissions thématiques** sont ouvertes à tous les membres de Diwan et sont au nombre de 16. Le rôle de ces commissions est de faire des propositions au conseil d'administration concernant des sujets variés.

**Pour en savoir plus :**

<https://www.diwana.bzh/fr/commissions-thematiques>



# Sifroù distro-skol 25 ♦ Chiffres rentrée 25

Kentañ derez

SV	2024	2025	Kresk SV
22	175	180	2,86%
29	610	566	-7,21%
35	91	68	-25,27%
56	167	142	-14,97%
44	147	167	13,61%
<b>5/5</b>	<b>1190</b>	<b>1123</b>	<b>-5,63%</b>

SG	2024	2025	Kresk KD
22	238	242	1,68%
29	825	776	-5,94%
35	103	91	-11,65%
56	197	205	4,06%
44	149	144	-3,36%
<b>5/5</b>	<b>1512</b>	<b>1458</b>	<b>-3,57%</b>

# Sifroù distro-skol 25 ♦ Chiffres rentrée 25

Kentañ derez

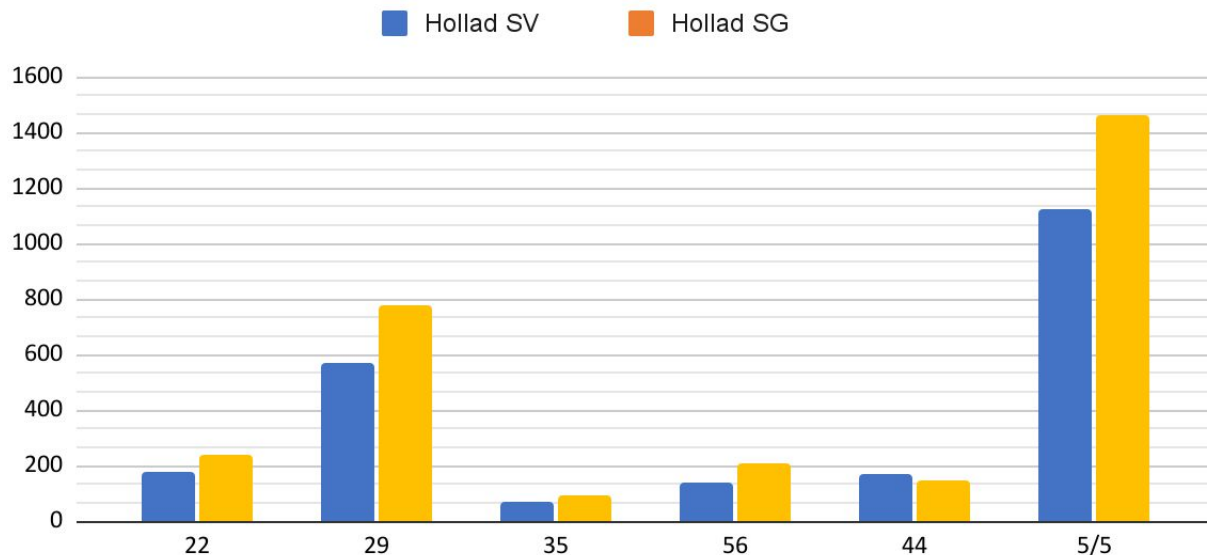
HOLLAD	Distro 24	Distro 25	Kresk 24>25
22	413	422	2,18%
29	1435	1342	-6,48%
35	194	159	-18,04%
56	364	347	-4,67%
44	296	311	5,07%
<b>5/5</b>	<b>2702</b>	<b>2581</b>	<b>-4,48%</b>



# Sifroù distro-skol 24 ♦ Chiffres rentrée 24

Kentañ derez

## Répartition des effectifs entre la maternelle et l'élémentaire



2025

# Sifrouù distro-skol 25 ♦ Chiffres rentrée 25

Eil derez

Skolaj	2024	2025	Kresk
22	187	190	1,60%
29	505	460	-8,73%
56	145	134	-7,59%
44	69	60	-13,04%
35	0	10	/
<b>Hollad</b>	<b>906</b>	<b>854</b>	<b>-5,64%</b>

Lise	2024	2025	Kresk
29	232	224	-3,45%
56	45	41	-8,89%
<b>Hollad</b>	<b>269</b>	<b>265</b>	<b>-4,33%</b>



# Sifrouù distro-skol 25 ♦ Chiffres rentrée 25

Eil derez

HOLLAD Total secondaire	Distro 24	Distro 25	Kresk 24>25
22	187	190	1,60%
29	737	684	-7,20%
35		10	/
56	190	175	-8,57%
44	69	60	-13,04%
<b>5/5</b>	<b>1182</b>	<b>1119</b>	<b>-5,33%</b>

# Sifroù distro-skol 25 ♦ Chiffres rentrée 25

Rouedad a-bezh

HOLLAD Kevread	Distro 24	Distro 25	Kresk 24>25
22	600	612	+2%
29	2171	2026	-6.7%
35	194	169	-12.9%
56	554	522	-5.8%
44	365	371	+1.6%
5/5	3884	3700	-4.7%

# Sammadoù kengred ♦ Remontées solidaires

## Les Remontées Solidaires Diwan : Comprendre le Financement de Notre Réseau

### LE DÉFI : DES DÉPENSES ESSENTIELLES PORTÉES PAR LE RÉSEAU



Plus de  
**1,6 million d'euros**  
de dépenses en 2025

### Pourquoi ces coûts supplémentaires ?



L'Éducation Nationale ne couvre pas tous les besoins spécifiques à notre pédagogie, notamment pour favoriser la transmission de la langue bretonne.

### Postes et services financés par le réseau



Postes d'enseignant-es en plus  
(classes multiniveaux)



Décharges de direction



Enseignant-es de français  
(écoles à 2 classes)



Services de support centraux

### LA SOLUTION : LES REMONTÉES SOLIDAIRES



### Qu'est-ce que les "remontées solidaires" ?

Des contributions financières des écoles pour participer à cet effort collectif et assurer la pérennité du réseau.

**180 000€**

= 480 000€ - 300 000€ (subvention MEN)

Montant total des contributions demandées à l'ensemble des écoles pour l'année 2025, tel que défini par le Conseil d'administration.

### LE CALCUL : UNE RÉPARTITION JUSTE ET ÉQUITABLE

#### Des critères de calcul pour plus d'équité

La répartition est définie par plusieurs critères adoptés en Assemblée générale pour tenir compte de la situation de chaque école.

#### 5 critères clés sont pris en compte :



L'ancienneté de l'école et son statut (sous contrat ou non)



La proportion d'élèves entre la maternelle et le primaire



Les coûts de fonctionnement (loyers, fluides) et les subventions reçues



Le nombre de postes d'enseignants



Les types de contrats du personnel non-enseignant

aide de l'État de 300 000 €



Une question ?  
demat@diwan.bzh

Darvoudoù liammet  
gant an amzer  
Aléas climatiques



# 1añ Derez: Darvoudoù liammet gant an amzer

## ◆ Aléas climatiques

### KDP / AEP

- **e karg eus ar savadurioù, an implijidi nann-gelennerien ha eus ar c'hondisionoù surentez** / *est responsable des locaux, des personnels non enseignants et des conditions matérielles de sécurité* ;
- **a zo stag ouzh an divizoù a-bouez: serradur ar skol, cheñchamantoù war an doare da zegemer ar skolidi, etc...** / *est associée aux décisions majeures : fermeture totale ou partielle de l'établissement, modification exceptionnelle du fonctionnement* ;
- **a gadarna, e liamm gant ar renerezh, an divizoù kemeret** / *valide, en lien avec la Direction, les décisions lorsque la situation dépasse la gestion courante.*

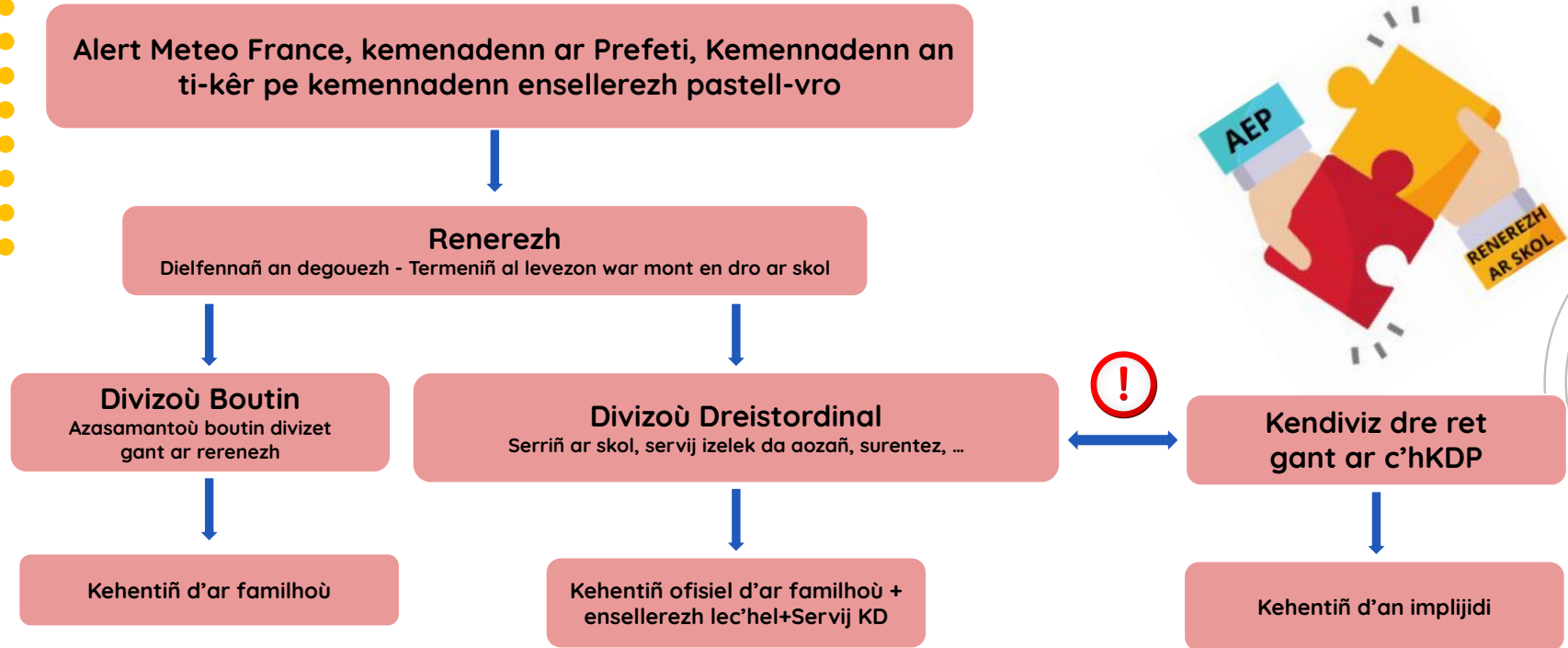
### RENEREZH / DIRECTION ÉCOLE

- **a ra war dro evezhiañ ar c'hemennadennoù meteo** / *assure une veille active des alertes météorologiques* ;
- **priziañ a ra an efedoù fetis war mont en dro ar skol ha degemer ar skolidi** / *évalue les impacts concrets sur le fonctionnement pédagogique et l'accueil des élèves* ;
- **a ginnig an diarbennoù azasaet ( mirout, azasaat pe nullañ an obererezhioù)** / *propose les mesures adaptées (maintien, adaptation ou suspension des activités)* ;
- **a laka e pleustr an divizioù kemeret** / *met en œuvre les décisions validées* ;
- **a aoz ar c'henhentañ d'ar familhoù, d'ar skipailhoù ha d'an ensellerezh pastel-bro a sell outo** / *organise la communication opérationnelle auprès des familles, des personnels et des autorités concernées.*



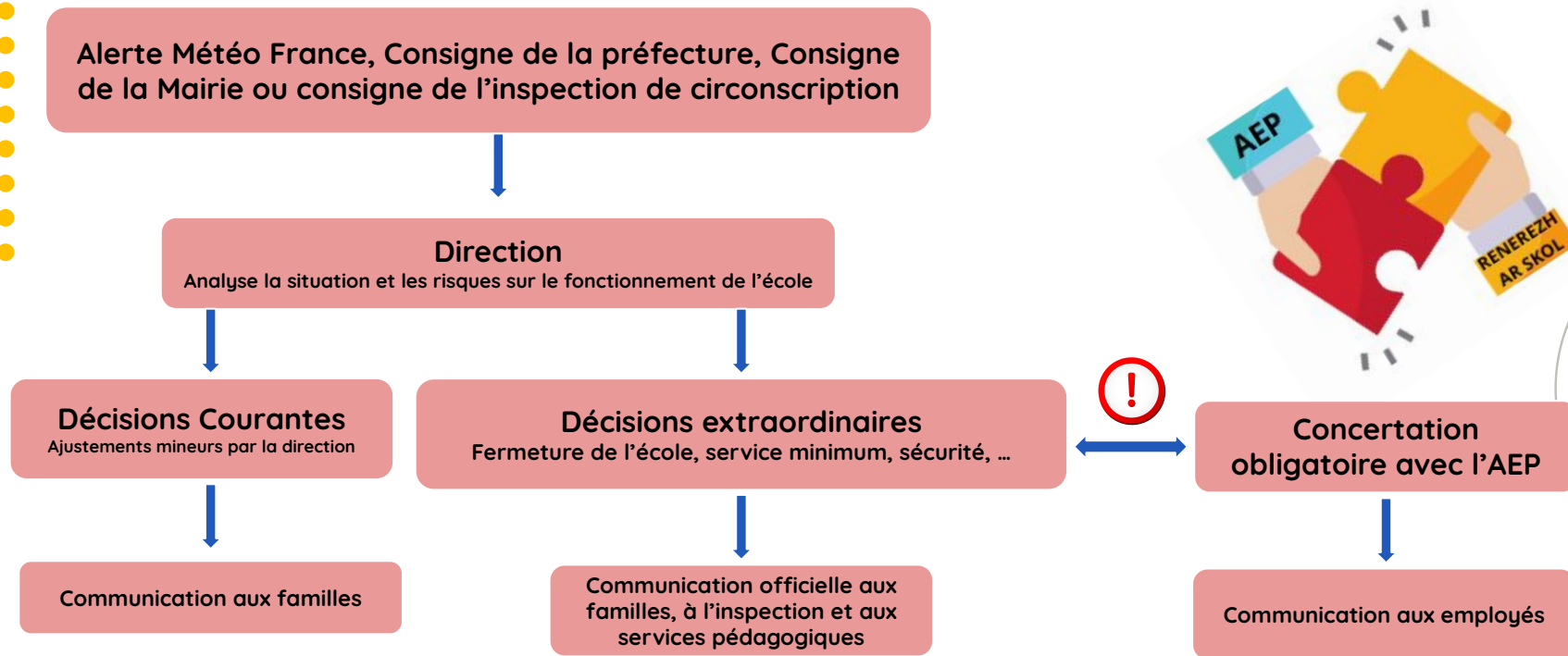
# 1añ Derez : Darvoudoù liammet gant an amzer

## ◆ Aléas climatiques



# 1añ Derezh : Darvoudoù liammet gant an amzer

## ◆ Aléas climatiques



# Eil Derez : Darvoudoù liammet gant an amzer

## ◆ Second Degré : Aléas climatiques

### Directions des collèges et lycées en lien avec la direction du 2nd degré

- assure une veille active des alertes météorologiques ;
- évalue les impacts concrets sur le fonctionnement global de l'établissement et l'accueil des élèves, notamment à l'internat
- prend les mesures de sécurité adaptées (maintien de l'accueil, accueil repoussé, retour anticipé à la maison)
- organise la communication opérationnelle auprès des familles, des personnels et des autorités concernées

### Renerezhioù ar skolaioù hag al liseoù, e liamm gant renerezh an eil derez :

- **a ra war dro evezhiañ ar c'hemennadennoù meteo,**
- **a briz an efedoù fetis** war mont en-dro hollek ar skol ha war zegemer ar skolidi, dreist-holl er c'houkva,
- **a gemer an divizoù surentez dereat** (derc'hel gant an degemer, ampellaat an degemer, distro abretoc'h d'ar gêr),
- **a ra war-dro ar c'hehentiñ pleustrek** war-zu ar familhoù, ar c'hoskor hag ar pennadurezhioù kiriek.

# Darvoudoù liammet gant an amzer

## ◆ Aléas climatiques

### **Surentez ar skolidi da gentañ tout !**

La sécurité des élèves prime !

### **Kehentiñ an abretañ posubl kuit da zistreiñ war an divizoù ma ve cheñchamantoù.**

Communiquer au plus vite sur l'organisation de l'accueil même s'il faut adapter ces mesures par la suite.

### **Dindan atebegzh o familh emañ ar skolidi/skolajidi/liseidi etre o zi hag an ti-skol. Mar bez douetañs eo posubl mont e darempred gant an ti skol.**

Les élèves sont sous la responsabilité des familles entre leur domicile et l'établissement. En cas de doute, prendre contact avec l'établissement.

### **An degouezhioù dreistordinal a zo dreistordinal evit an holl.**

Les situations exceptionnelles sont exceptionnelles pour toutes.

# Steuñv kontrolloù

## Plan de contrôles



# Steuñv kontrolloù ♦ Plan de contrôles

Displegadennoù war ar c'hontrolloù a zo war ar stern ha da zont en ho ti-skol ;  
Explications sur les différents contrôles en cours et à venir dans votre établissement ;

## 1. Palioù ar c'hontroll / Objectifs des contrôles

Ar pal eo gwiriekaat e vez doujet d'an emglev sinet gant ar Stad hag ouzh "doare dibar" an emglev. Peder lodenn a vez dielfennet / vérification du respect par l'établissement de ses obligations issues du contrat d'association signé avec l'État et respect du caractère propre de l'établissement.

- Melestradurezh ha surentez / Administratif et sécurité
- Arc'hant / Financier
- Pedagogiezh / Pédagogique
- Ar vuhez skol / Vie scolaire

Ar pal broadel : kontrolliñ 40% eus ar skolioù (1añ ha 2l derez) a-benn fin ar bloaz 2027.

Objectif national : contrôler 40% des établissements jusqu'à la fin de l'année 2027.



Les écoles Diwan, en tant qu'établissements privés proposant un enseignement en langue régionale, fonctionnent sous le régime du contrat d'association défini par la loi Debré (intégrée au Code de l'éducation). A la contractualisation de l'école est signé un contrat entre l'Etat, l'AEP et la direction. Ce contrat nous impose de suivre les programmes de l'Education Nationale, de respecter les obligations services et les horaires d'enseignements, de s'assurer la liberté de conscience des élèves, etc...

# Steuñv kontrolloù ♦ Plan de contrôles

## 2. Stad an traoù en Akademiezh Roazhon (2024-2025)/ Bilan dans l'Académie de Rennes

En holl, 72 skol ha 27 skolaj/lise eil derez a zo bet kontrollet en akademiezh. En tout, 72 écoles et 27 établissements du secondaire ont été contrôlé. Evit Kevread Diwan pour la fédération Diwan :

- 4 skol (1añ derez). 4 écoles ( 1er degré)
- 2 skolaj/lise (2l derez). 2 collèges/lycées

## 3. 2 zoare da gontrolliñ ar skolioù/Skolajoù/liseoù 2 manières de contrôler les établissements:

- diwar dielloù sur pièces

Kaset vez an dielloù goulennet ha savet e vez gant daou enseller-ez un danevell diwarno / Les documents sont envoyés au Rectorat et une équipe d'inspecteur les étudient et rédige un compte-rendu

- war al lec'h sur place

Kaset e vez an dielloù d'an enseller-ez ha dont a reont un devezh er skol evit eskemm gant renerer-ez ar skol, izili ar skipailh, familhoù ha skolidi / Les documents sont envoyés au Rectorat et l'équipe d'inspecteur viennent une journée sur place pour échanger avec la direction, les membres de l'équipe pédagogique, les familles et les élèves.

# Steuñv kontrolloù ♦ Plan de contrôles

4. An danevelloù a vez kaset war e-eun d'ar skolioù-skolajoù-liseoù / Compte-rendu envoyé aux établissements avec

3 live distro a zo / 3 niveaux de retour :

- **kas redi** / mise sous demeure
- **reizhwiriañ** / mise en conformité
- **erbedadennoù** / **alioù** recommandations

## BILAÑS E DIWAN

- Kontroll war ar prim ebet. Bewech omp bet kelaouet en a-raok. Posubl eo bet ivez en em renkañ pa oa re verr ar prantad evit kas an dielloù / *Pas de contrôle inopiné*
- Doujet e vez ouzh implij ar brezhoneg evit an dielloù labour / E Penn ar Bed hag e Aodoù an Arvor e teu ivez brezhoneger. N'hon eus ket bet da dreñ an holl dielloù / *Inspecteur bretonnant dans l'équipe*
- E Liger Atlantel vo ar c'hontroll kentañ ar miz o tont / *Un contrôle de prévu en Loire-Atlantique*
- Ur kas redi a zo bet war ar reolennoù diabarzh / *Une mise en demeure sur le règlement intérieur*
- Dedennus eo an danevelloù evit kas ur preder skipailh war mont en dro ar skol / *Compte-rendu intéressant pour initier une réflexion d'équipe*
- Darempredoù mat hon eus gant an ensellerien / *Bonnes relations avec les équipes d'inspection*

# Evaluations Externes d'Établissement

Un diagnostik hollek, pedagogel ha strategel eus an diazezadur eo, savet gant ur skipailh paritarel. Ul lodenn gentañ en embriziañ gant holl izili kumuniezh ar skol (tud an ti-skol, skolidi, kerent) hag un eil lodenn gant prizerien diavaez (ensellerien an Deskadurezh-Stad, sternidi Diwan...).

C'est un diagnostic global pédagogique et stratégique de l'établissement réalisé par une équipe paritaire. Une première partie en auto-évaluation avec l'ensemble des membres de la communauté éducative (personnels, élèves, parents) et une seconde partie avec des évaluateurs externes (inspecteurs EN, cadres Diwan...).

**An holl skolioù a vo ensellet a-raok fin bloavezh skol 2027.**

**Tous les établissements 1er et 2nd degré de la fédération devraient être évalués avant fin 2027.**

Pour l'année 2025/2026 en Eil Derez :

- Lise Karaez
- Skolaj - Lise Gwened
- Skolaj Sant Ervlan



# Evaluations Externes d'Établissement

## 4 zachenn embrizet e pep ti-skol :

- An deskiñ hag hentadoù-skol ar skolidi, ar c'helenn,
- Buhez ha bevañ-mat ar skolidi ha tud an ti-skol, an aergelc'h-skol,
- An oberourien, ar strategiezh ha mont en-dro an ti-skol,
- An ti-skol hag e endro ensavadurel ha keveleriel.

## 4 domaines auto-évalués dans chaque établissement :

- Les apprentissages et les parcours scolaires des élèves, l'enseignement,
- La vie et le bien-être des élèves et des personnels, le climat scolaire,
- Les acteurs, la stratégie et le fonctionnement d'établissement,
- L'établissement dans son environnement institutionnel et partenarial.





# Keleier ar 1añ derez Actualités du 1er degré



# Keleier an 1añ derez ♦ Actualités du 1er degré

## Ahelioù labour war reolennaoueg diabarzh ar c'hentañ derez

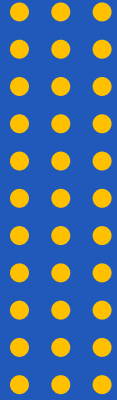
Axes de travail sur le règlement intérieur du premier degré

- **Kinnig Karta Diwan en un doare all /** nouvelle modalité de présentation de la Charte Diwan
- **Resisaat abegoù ezvezañsoù ur bugel /** préciser les motifs d'absence d'un-e élève
- **Resisaat redioù an dud a vicher er skol /** préciser les obligations des professionnels de l'école
- **Resisadurioù war degemer ar vugale dindan 3 bloaz /** précisions quant à l'accueil des enfants de moins de 3 ans
- **Ouzhpennañ ur poent war an doare da verañ an harellerezh /** ajout d'un point relatif à la prise en charge du harcèlement
- **Kinnig ar cheñchamantoù e fin ar bloavezh-skol /** présentation des changements à la fin de l'année scolaire



# Keleier an eil derez

## Actualités du 2nd degré



# Keleier an eil derez ♦ Actualités du 2nd degré

- **Koulzad “Bezañ yaouank e Diwan”** - Campagne “Bezañ yaouank e Diwan” Raktres kehentiñ war yec’hed ar grennarded. VSS, idantelezh, kengred, addiksionoù, hevoug
- **Poent war ar savadurioù** - Point d’étape sur le bâtimentaire Skolaj Plijidi - kempenn savadurioù. hunva skolaj Beuzid.
- **Priz an Erminig Helavar** - Concours d’éloquence “an Erminig”



# Stummadurioù tud a-youl vat

## Formations des bénévoles



# Stummadurioù ♦ Formations

Prantadoù stummañ berr en linenn. Diwar benn dodennoù pleustrek.  
Digoust ha digor d'an holl.

Da skouer : Renevesiñ pajenn ho skol war al lec'hienn internet, Aozañ  
dorioù digor, Forfedoù skol...

Katalog da vezañ pinvidikaet... gant ho sikour !

Formations courtes en lignes, conseils et retours sur expériences. Thèmes  
variés en fonction des besoins. Gratuites et ouverts à tous.tes.

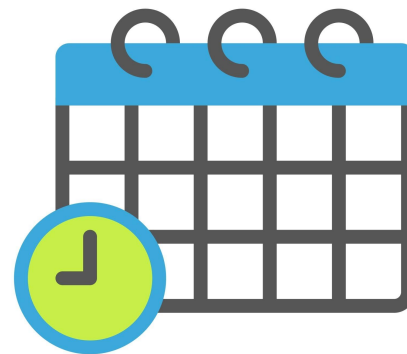
ex: Mettre à jour la page de votre école sur internet, Organiser vos portes  
ouvertes, les forfaits scolaires... Catalogue à étoffer, ensemble !

- Webinarioù, hoc'h ezhommoù- Webinaires, sondage de vos besoins...

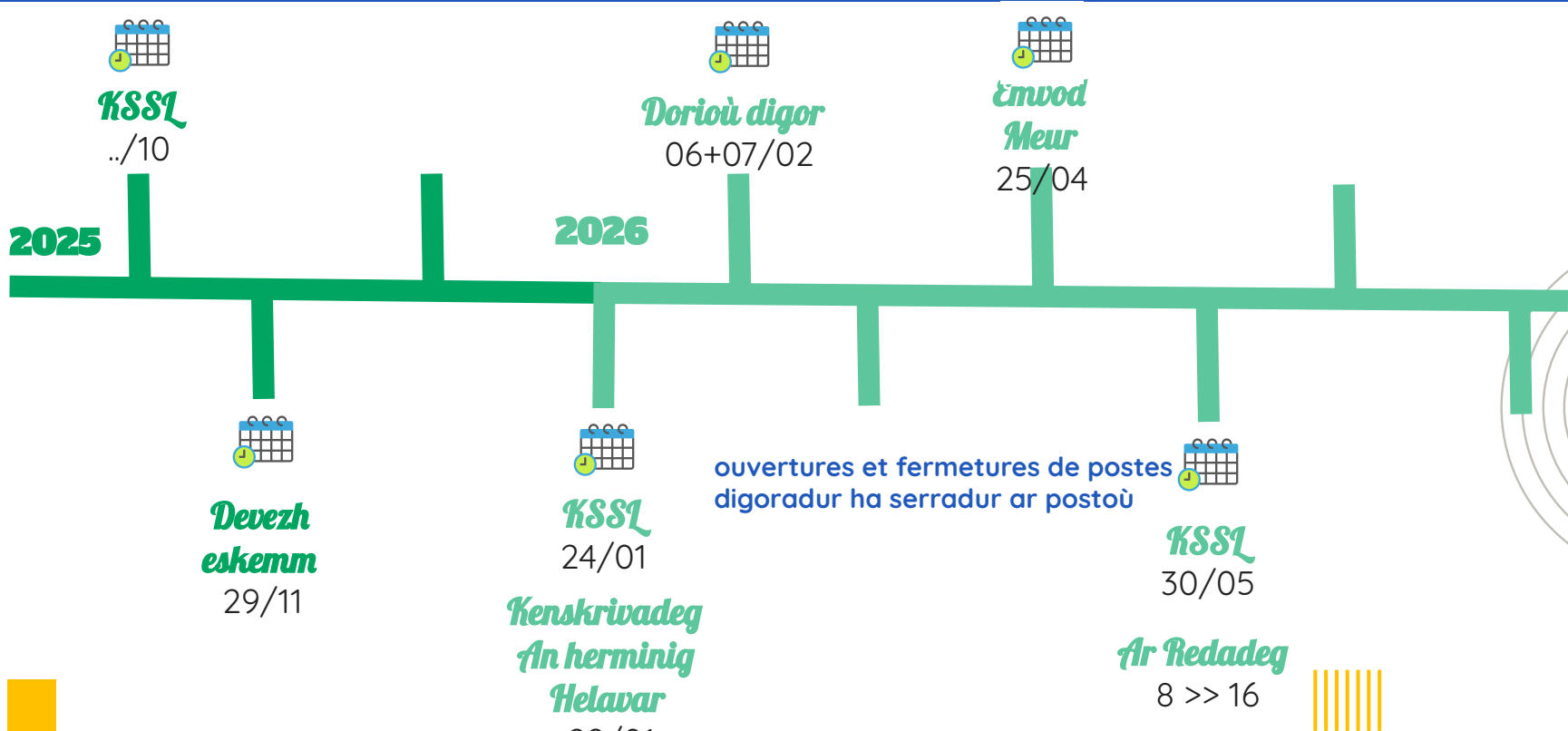
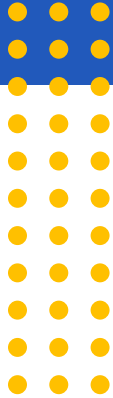
C'hoant 'peus animañ ur webinar? Deuit en darempred ganeomp!  
Vous souhaitez animer/proposer un webinar? Faites nous le savoir!



# Deiziataer ar c'hevread Calendrier de la fédération



# Deziataer ♦ Calendrier



# Sontadeg ♦ Sondage

**Lavarit deomp ho soñj war ar ch/KSSL !**

Trugarez da leuniañ ar sontadeg-mañ a-benn sikour ac'hanomp da wellaat an emgavioù-se.

**Donnez nous votre avis sur ce CECL !**

Merci de prendre quelques minutes pour répondre à ce sondage et nous aider à nous améliorer.

**<https://forms.gle/AwvbduyCEDaNMGTR6>**