

Skolaj-Lise Diwan ar Mor-Bihan Gwened

2020 / 2021



AR RAKTRES PEDAGOGEL



Sevel ul Lise Diwan tostoc'h evit degemer liseidi:

- Liger Atlantel,
- Il-ha-Gwilen,
- Mor-Bihan
- Reter Penn ar Bed.



- **Lise hollek nann teknologel**
- Programm an Deskadurezh Stad (adreizh Lise 2019)
- An holl gentelioù e brezhoneg
- Bevañ asambles e brezhoneg

09/2020

Digoradur
2vet klas e
savadurioù
a-vremañ
ar skolaj

09/2022
Digoradur
termen
klas

09/2021

Diloadeg er savadur Montaigne,
digoradur 1añ klas





PEDAGOGIEZH

Framm ar c'hentelioù hag an arnodennoù gant
an dreizh 2019

AOZADUR 2ved HOLLEK



ENSEIGNEMENTS COMMUNS :

Français	4h
Histoire-Géographie	3h
Enseignement moral et civique	0,5h
LVA (Anglais 3h) et LVB (Breton 3h)	6h
Sciences économiques et sociales	1,5h
Mathématiques	4h
Physique-chimie	3h
Sciences de la Vie et de la Terre	1,5h
Education physique et sportive	2h
Sciences numériques et technologie	1,5h

**27
heures**

ORIENTATION (à titre indicatif) 1,5h

ACCOMPAGNEMENT PERSONNALISE (selon les besoins des élèves)

ENSEIGNEMENTS OPTIONNELS GENERAUX (2 au choix dont 1 LVC)

0 LVC: Allemand ou Espagnol 2,5h

0 Arts (arts plastiques, cinéma-audiovisuel, musique ou théâtre) 3h

0 Education physique et sportive 3h

**11,5
heures**
(enveloppe
horaire
établissement)

AOZADUR 1añ HOLLEK



ENSEIGNEMENTS COMMUNS :	
Français	4h
Histoire-Géographie	3h
Enseignement moral et civique	0,5h
LVA (Anglais 2,5h) et LVB (Breton 2h)	4,5h
Education physique et sportive	2h
Enseignement scientifique	2h

16 heures

ENSEIGNEMENTS DE SPECIALITE 3 (trinôme) au choix parmi :	
Histoire géographie, géopolitique et sciences politiques	4H
Humanités, littérature et philosophie	4H
Langues, littératures et cultures étrangères/régionales	4H
Mathématiques	4h
Physique chimie	4h
Sciences de la Vie et de la Terre	4h
Sciences économiques et sociales	4h

12 heures
+
8 heures pour les établissements ayant moins de 4 divisions de 1^{ère} générale¹

ORIENTATION (à titre indicatif)	1,5h
ACCOMPAGNEMENT PERSONNALISE (selon les besoins des élèves)	
ENSEIGNEMENTS OPTIONNELS GENERAUX (1 au choix)	
0 LVC: Allemand ou Espagnol	3h
0 Arts (arts plastiques, cinéma-audiovisuel, musique ou théâtre)	3h
0 Education physique et sportive	3h

8 heures
(enveloppe horaire établissement)

DIBAB AR C'HINNIG KENTELIOÙ ARBENNIKADUR



5 danvez e-touez 7 arbennikadur boutin.

Ar c'hinnig a vo savet evit digeriñ ar muiañ a hentoù posupl hervez c'hoantoù al liseidi hag ar familhoù

<http://www.horizons21.fr/>

ENSEIGNEMENTS DE SPECIALITE

3 (trinôme) au choix parmi :

Histoire géographie, géopolitique et sciences politiques	4H
Humanités, littérature et philosophie	4H
Langues, littératures et cultures étrangères	4H
Mathématiques	4h
Physique chimie	4h
Sciences de la Vie et de la Terre	4h
Sciences économiques et sociales	4h

12 + 8
heures

HORIZONS21

CONSTRUISEZ VOS CHOIX DE SPÉCIALITÉS AU LYCÉE

Retour à l'accueil vous êtes en **seconde générale et technologique** vous voulez poursuivre en **voie générale** COMMENT ÇA MARCHÉ ?

Testez vos combinaisons en sélectionnant 3 enseignements de spécialité

- Arts
- Biologie-écologie
- Histoire-géographie, géopolitique et sciences politiques
- Humanités, littérature et philosophie
- Langues, littératures et cultures étrangères et régionales
- Littérature, langues et cultures de l'Antiquité
- Mathématiques
- Numérique et sciences informatiques
- Physique-chimie
- Sciences de l'ingénieur
- Sciences de la vie et de la Terre
- Sciences économiques et sociales

Découvrez les univers formations et les métiers qui s'offrent à vous en cliquant sur les +

- Arts et industries culturelles
- Droit et sciences politiques
- Informatique, mathématiques et numérique
- Lettres, langues et communication
- Santé
- Sciences du vivant et géosciences
- Sciences économiques et de gestion
- Sciences humaines et sociales
- Sciences, technologie, ingénierie et mathématiques

FAIRE UNE NOUVELLE SIMULATION

AOZADUR TERMEN HOLLEK



ENSEIGNEMENTS COMMUNS :	
Philosophie	4h
Histoire-Géographie	3h
Enseignement moral et civique	0,5h
LVA (Anglais 2h) et LVB (Breton 2h)	4h
Education physique et sportive	2h
Enseignement scientifique	2h

15,5 heures

ENSEIGNEMENTS DE SPECIALITE 2 enseignements parmi les 3 choisis en 1 ^{ère} (binôme)	
Histoire géographie, géopolitique et sciences politiques	6h
Humanités, littérature et philosophie	6h
Langues, littératures et cultures étrangères/régionales	6h
Mathématiques	6h
Sciences de la Vie et de la Terre	6h
Sciences économiques et sociales	6h
Physique chimie	6h

12 heures

ORIENTATION (à titre indicatif) 1,5h

ACCOMPAGNEMENT PERSONNALISE (selon les besoins des élève)

ENSEIGNEMENTS OPTIONNELS Choix de 2 enseignements optionnels au plus

a) 1 enseignement parmi :

0 Arts	3h
0 Education physique et sportive	3h
0 LVC: Allemand ou Espagnol	3h

b) 1 enseignement parmi :

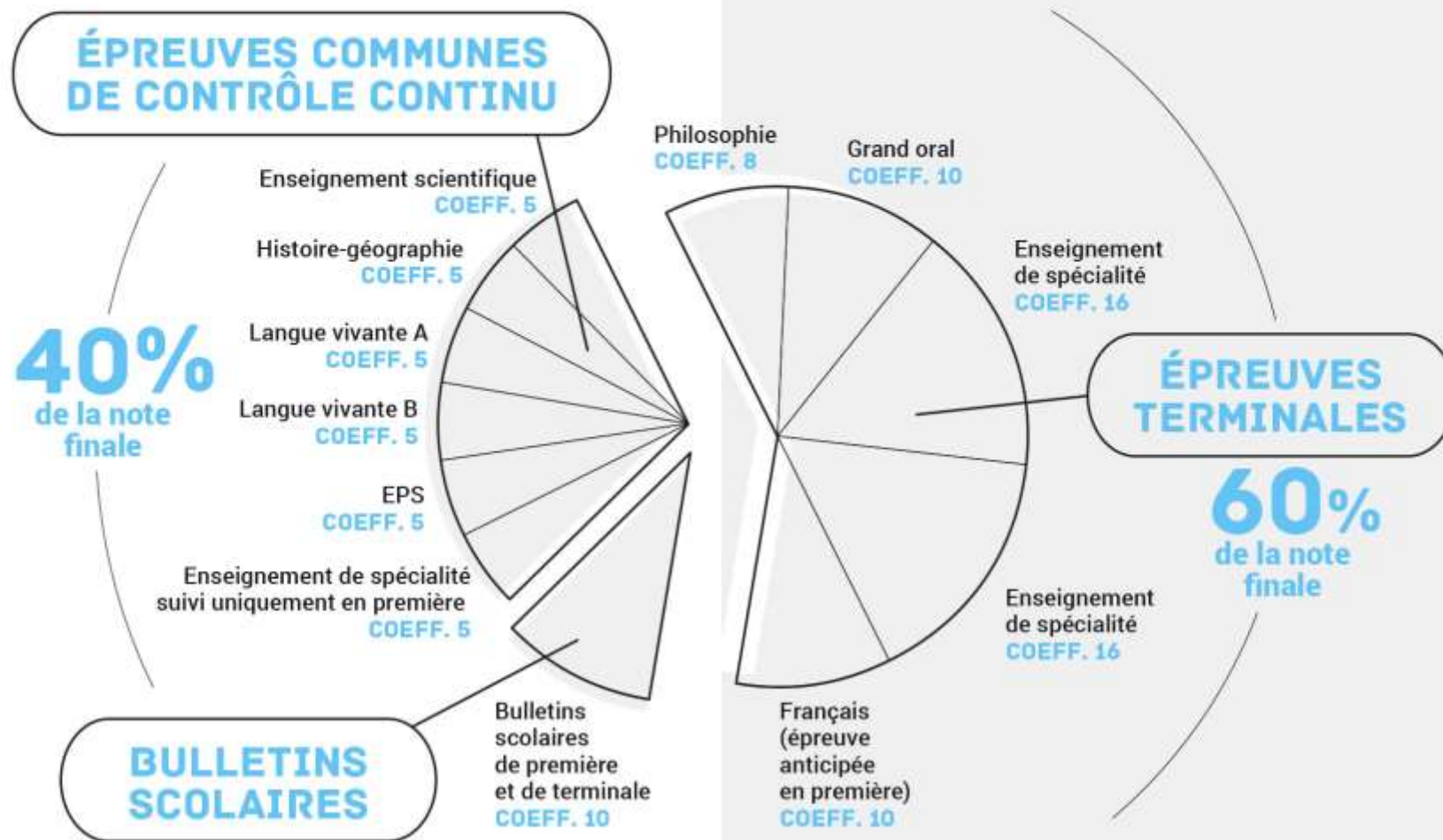
0 Mathématiques expertes (pour les élèves en terminale ayant choisi la spécialité "mathématiques")	3h
0 Mathématiques complémentaires (pour les élèves n'ayant pas choisi en terminale la spécialité "mathématiques")	3h
0 Droits et grands enjeux du monde contemporain	3h

8 heures
(enveloppe horaire établissement)

AR BAK
NEVEZ



LES ÉPREUVES DU NOUVEAU BACCALAURÉAT GÉNÉRAL



AR BAK
NEVEZ



Epreuves de contrôle continu

1 ^{er} trimestre	2 ^e trimestre	3 ^e trimestre
Histoire-géographie		
LVA / LVB		
Enseignement scientifique**		
Enseignement de spécialité suivi en 1 ^{re} uniquement		

* Voie technologique - ** Voie générale

Voie générale

Epreuve écrite anticipée de Français

4 heures, coefficient 5

- Seule épreuve finale en classe de première
- Changements dans la structure et dans la notation

Un commentaire
OU
Une dissertation

/20

E 1añ klas ivez
e Diwan:
an ADED!

AR BAK
NEVEZ



Epreuve orale

En voie générale et en voie technologique :

30 minutes de préparation

puis 20 minutes d'exposé

Coefficient 5

1^{ère} partie de l'épreuve :

Exposé sur un des textes du descriptif

/12
12 minutes

2^{ème} partie de l'épreuve :

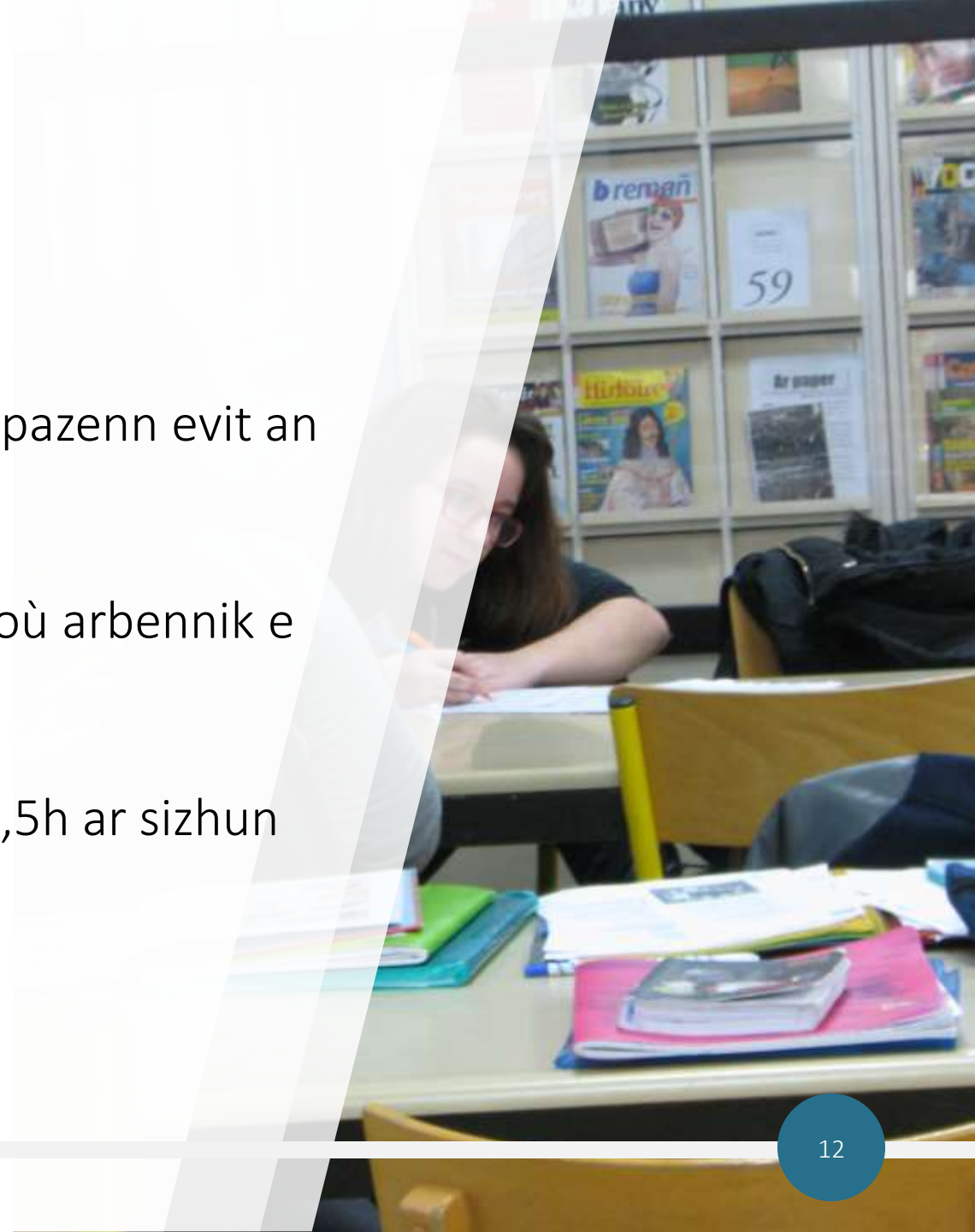
- Présentation d'une œuvre choisie par le candidat parmi celles qui ont été étudiées en classe
- Entretien avec l'examineur

/8
8 minutes

SIKOUR D'AN HENTAÑ EN 2^{vet} KLAS



- www.secondes2018-2019.fr, a ginnig pemp pazenn evit an hentañ el lise boutin ha teknologel.
- www.horizons2021.fr, evit dibab an danvezioù arbennik e fin an eilved.
- 1 prantad buhez klas bep sizhun, kreñvaet 0,5h ar sizhun evit ken-keleñn ha raktresoù hentañ.





BUHEZIÑ

Pa echuomp ni gant ar c'hentelioù e krog ar blijadur evit ar vugale !



AN AERGELC'H



- Un oaled boutin
- Dafar savet gant ar skolajidi hag ar liseidi
- C'hoarioù a-stroll
- Glazadur
- Beilhadegoù



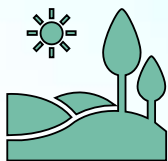
KERLENNOÙ



- UNSS
- Taboulin
- C'hoarioù a-stroll
- Mediaoù (Radio ha kazetenn)
- Arzoù
- Sevel c'hoarioù video
- A-bep seurt hervez ho kinnigoù ar liseidi!



PETRA A GAVER TRO-DRO D'AL LISE?



- Ur poull neuñvial
- Tachennoù ha salioù sport
- Ti ar c'hevredigezhioù
- Kevredigezhioù sport a-bep-seurt
- Ur skol sonerezh
- Ur sinema
- Ur skate park
- Ur park 'tal kichen
- Bord ar mor hag an draezhenn

Emañ ar Burev o
varc'hata evit m'ò defe
hor liseidi prizioù
dedennus ar Wenediz

AR C'HOUSKVA



- Daou estaj
- Un estaj paotred
- Un estaj merc'hed
- Kambreier etre 4 ha 6 bugel
- Un nebeut kambreier 2 vugel gant strinkadennoù ha privezioù hiniennel
- Dihuniñ : 7e

Labourioù adalek
Gwengolo 2021 evit
sevel 2 estaj ouzhpenn
da zegemer 250
diabarzhiad d'ar muiañ.



BEAJOÙ KLAS



- Beaj en 2^lvet e liamm gant ar yezhoù studiet hag ar sevenadur kement hag ar programmoù kelenn





PLEUSTREK

Penaos vez aozet an devezh?

Penaos mont d'al lise?

PENAOS E VEZ AOZET AN DEVEZH ?



- Ehanoù da eurioù disheñvel eget ar skolajidi.
- Ur studi ret 1^{eur} e fin an devezh en 2^{vet} klas.
- Kentelioù d'ar Merc'her vintin.
- Eilvedi hepken en ti d'ar Meurzh noz ha d'ar Merc'her : filajoù ha kerlennoù aozet gante hag ar skipailh kasourien.
- Boued fardet war al lec'h adalek Gwengolo 2021

Lun ha Yaou, Lise digor adalek 8^e30

LUN	MEURZH	MERC'HER	YAOU	GWENER
	8e00-8e55	8e00-8e55		8e00-8e55
9e05-10e00	8e58-9e53	8e58-9e53	9e05-10e00	8e58-9e53
10e03-10e58	9e56-10e51	9e56-10e51	10e03-10e58	9e56-10e51
Ehan	Ehan		Ehan	Ehan
11e13-12e08	11e06-12e01	10e54-11e49	11e13-12e08	11e06-12e01
12e11-1e06	12e04-12e59	Pred	12e11-1e06	12e04-12e59
Pred	Pred		Pred	Pred
2e06-3e01	1e59-2e54		2e06-3e01	1e59-2e54
3e04-3e59	2e57-3e52		3e04-3e59	2e57-3e52
Ehan	Ehan		Ehan	
4e14-5e09	4e07-5e02		4e14-5e09	
5e12-6e07	5e05-6e00		5e12-6e07	

Lise digor betek 6^e00 GM d'ar Gwener

PENAOS MONT EUS NAONED D'AL LISE ?



D'ar Lun ha Yaou mintin



TER Naoned 6e45 > Gwened 8e16



D'ar Merc'her kreisteiz



TER Gwened 1e17 > Naoned 2e45

D'ar Gwener noz



TER Gwened 4e07 > Redon 4e38 – Redon 4e44 > Naoned 5e39
pe TGV Gwened 4e57 > Redon 5e28 – **TER** Redon 5e44 > Naoned 6e39
pe **TER** Gwened 5e11 > Redon 5e40 – Redon 5e44 > Naoned 6e39

Eurioù da vout
kadarnaet get
an SNCF evit an
distro-skol



PENAOS MONT EUS KEMPER PE AN ORIENT D'AL LISE ?




D'ar Lun ha Yaou mintin


 TGV Kemper 7e24 > An Oriant 7e59 > Gwened 8e31



D'ar Merc'her kreisteiz

 TER Gwened 12e46 > An Oriant 1e20 > Kemper 1e59
pe
TGV Gwened 1e30 > An Oriant 2e03 > Kemper 2e40

D'ar Gwener noz

 TER Gwened 5e11 > An Oriant 5e43 > Kemper 6e25
pe
TGV Gwened 5e35 > An Oriant 6e04 > Kemper 6e41

Eurioù da vout
kadarnaet get
an SNCF evit an
distro-skol



PENAOS MONT EUS ROAZHON D'AL LISE ?



D'ar Lun ha Yaou mintin



TER Roazhon 7e05 > Gwened 8e16



D'ar Merc'her kreisteiz



TGV Gwened 12e31 > Roazhon 1e35
pe

TER Gwened 1e17 > Roazhon 2e25

D'ar Gwener noz



TGV Gwened 4e31 > Roazhon 5e35
TER Gwened 5e11 > Roazhon 6e20

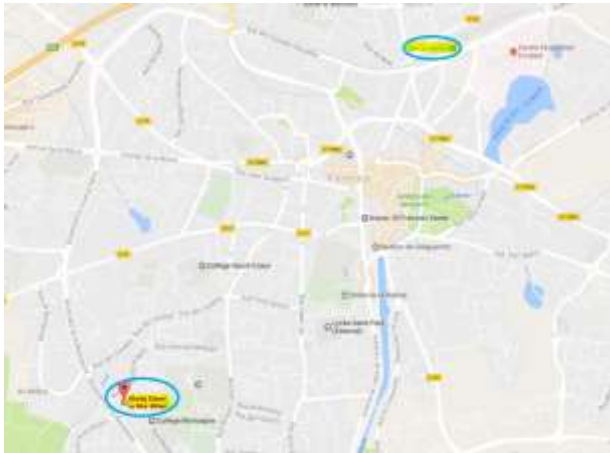
Eurioù da vout
kadarnaet get
an SNCF evit an
distro-skol



PENAOS MONT EUS TI-GAR GWENED D'AL LISE ?



- Busoù Kicéo (ti-kêr Gwened)
- Emezeladenn digoust evit an diabarzhidi etre an ti-gar hag al lise (20-30 mun)



BUHEZ KEVREDIGEZH



■ Skolaj Diwan ar Mor-Bihan, an AEP

- Budjedoù
- Implijidi
- Raktresoù dazont : Lise Diwan Gwened da skouer!

■ Trede Skolaj Diwan, ar C'homite Skoazell

- Degas argant dre raktresoù liesseurt
- Kavout profourien
- Brudañ ar skolaj-lise



PIV OMP HA PENAOZ E VEZ HEULIET HO PUGALE ?

AR RENEREZH



SYLVAIN DERON
RENOUR



DAVID AR GALL
EIL RENOUR

- Kenurzhiañ labour an holl implijidi
- Gober an dibaboù pennañ
- Merañ implijidi ar skolaj
- Darempredoù gant ar familhoù
- Darempredoù gant ar stad
- Heuliañ buhez skol pep skolajiad/lisead

AR C'HEMPENN / KEGIN



GAEL LE SAUCE
PAOTR MIL MICHER



AUDREY BOULVAIS



CHARLOTTE CATEL



CHRISTELLE HUBERT

- Kempenn ar savadur
- Servijout ar predoù
- Naetaat an ti

AR VELESTRADUREZH



NOLWÉN LE NINIVEN
MEROUREZ



EMILIE LE BAIL
SEKRETOUREZ

- Degemer an dud er skolaj-lise, ouzh ar pellgomz ha dre vail
- Merañ ar skoliata (enskrivadurioù er skolaj-lise, d'an DNB, d'ar bachelouriezh...)
- Ober war-dro an argant, an dafar, an ti, ar surentez
- Merañ ar yalc'hadoù gant ar familhoù
- Kehentiñ
- Ober war-dro ar gelennerien

AR VUHEZ SKOL



GREGORY EVENAS
PENNGASOUR



BENOIT ALLAIRE



MORGAN AR MENN



MAILYS COLLET



MAGALI KLECHA



YANN SIMON



COLINE SOREL

- Diwall ma vo doujet ouzh reolennaouegoù diabarzh ar skolaj hag ar lise
- Ober war-dro ar vuhez er-maez eus ar c'hentelioù
- Buheziñ
- Evezhiñ



PIV OMP HA PENAOS E VEZ HEULIET HO PUGALE ?

AR C'HELENN



DAVID AR GALL
BREZHONEG
SONEREZH



MORGAN AR MENN
LEVRAOUEGEREZ



MAINA AUDRAN
BREZHONEG
ISTOR GEO



JUANITA CASTRO MATA
KASTILHANEG



KRISTEN CLOITRE
ARZOU-KAER



DAMIEN DANIEL
MATEMATIKOU



SYLVAIN DERON
SVD



GILDAS D'HERVE
GALLEG
LATIN



GUILLAUME FAYE
MATEMATIKOU



YVES KERNALEGENN
BREZHONEG



LORS LANDAT
GALLEG



GWENAEL LE BRAS
SVD



YANN-VARI LE DOUSSAL
TEKNOLOGIEZH
SKIANTOU



ANNAËLLE LE GOFF
SAOZNEG



LAURA LEGER
ALAMANEG



VALERI NICOLAS
ISTOR-GEO



TOMAZ PRAT
DKS



SANDRA LE CALLONNEC
SKOAZELLEREZ BUHEZ SKOL

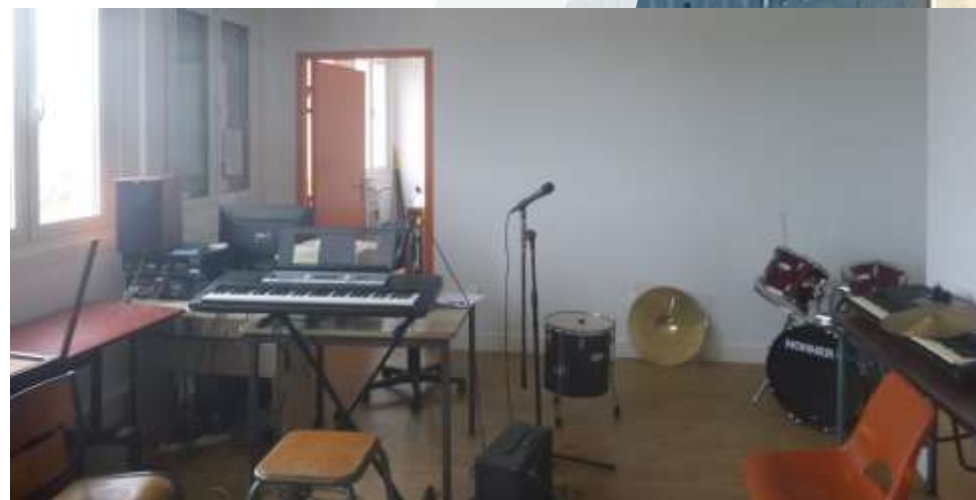




SAVADURIOÙ

1-Kinnig ar savadur ar bloavezh kentañ

AR SAVADUR ER BLEZAD SKOL 2020-2021



- Salioù arbennik evit ar skiantoù, an urzhiaterezh, an arzoù, ar sonerezh



AR SAVADUR ER BLOAVEZH SKOL 2020-2021



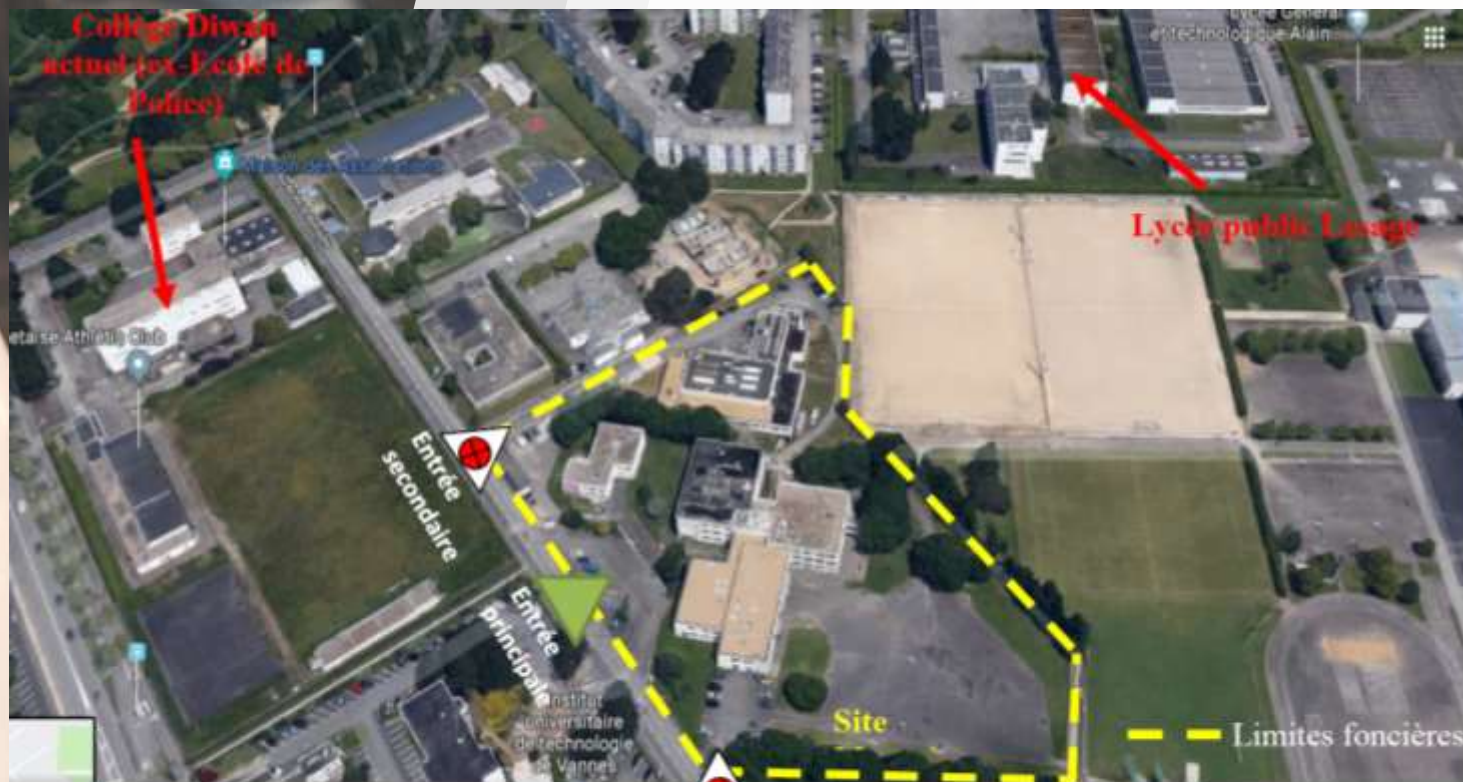
- Ul levraoueg gant levrioù e brezhoneg, galleg, saozneg, alamaneg ha kastilhaneg.
- Digor eo da greisteiz, e-pad an ehanoù d'anderv hag e fin an devezh





SAVADUR adal miz Gwengolo 2021

2-Kinnig al labourioù e savadur Montaigne

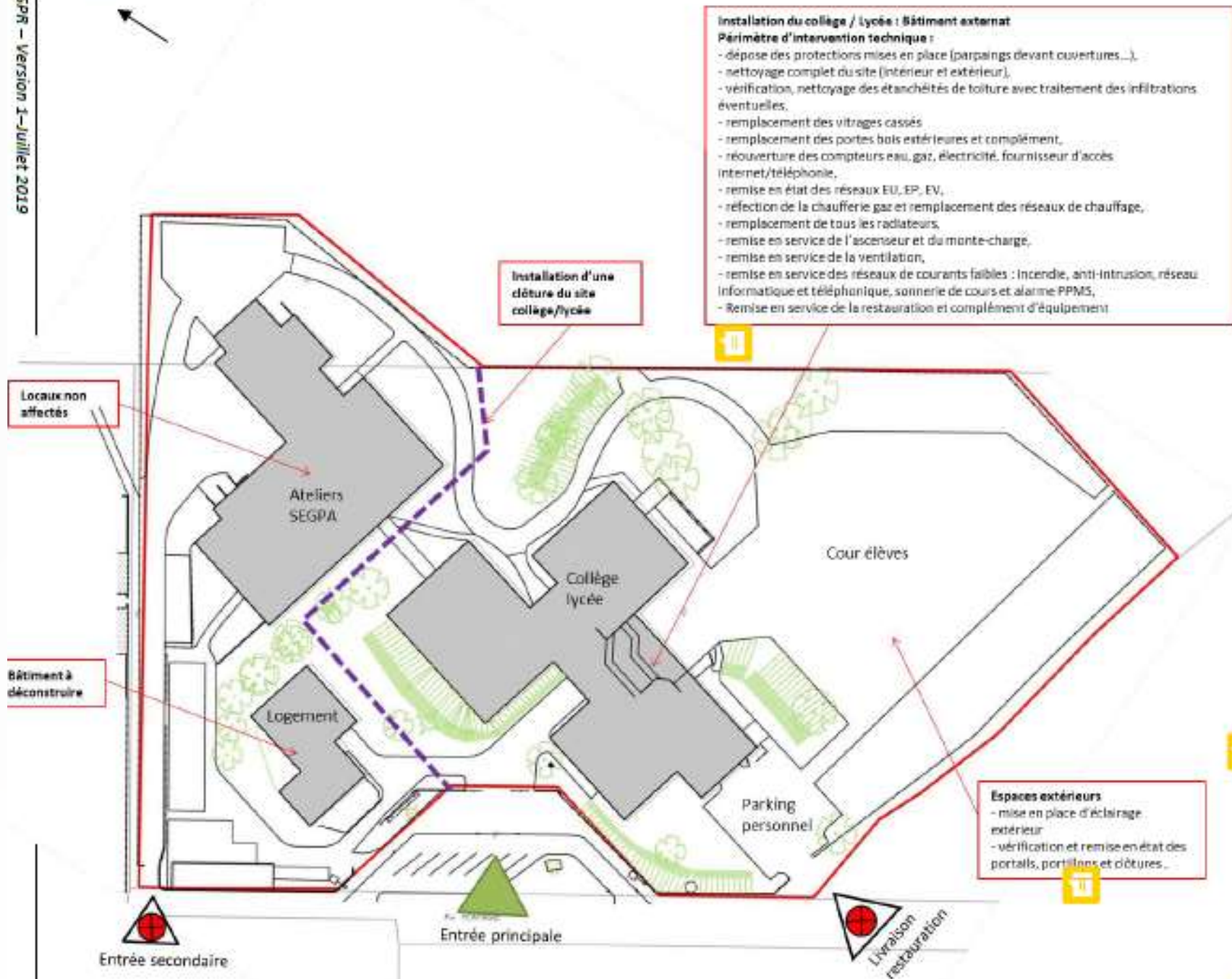


AL LEC'H





Nord



STEUÑV REZ-AN-DOUAR



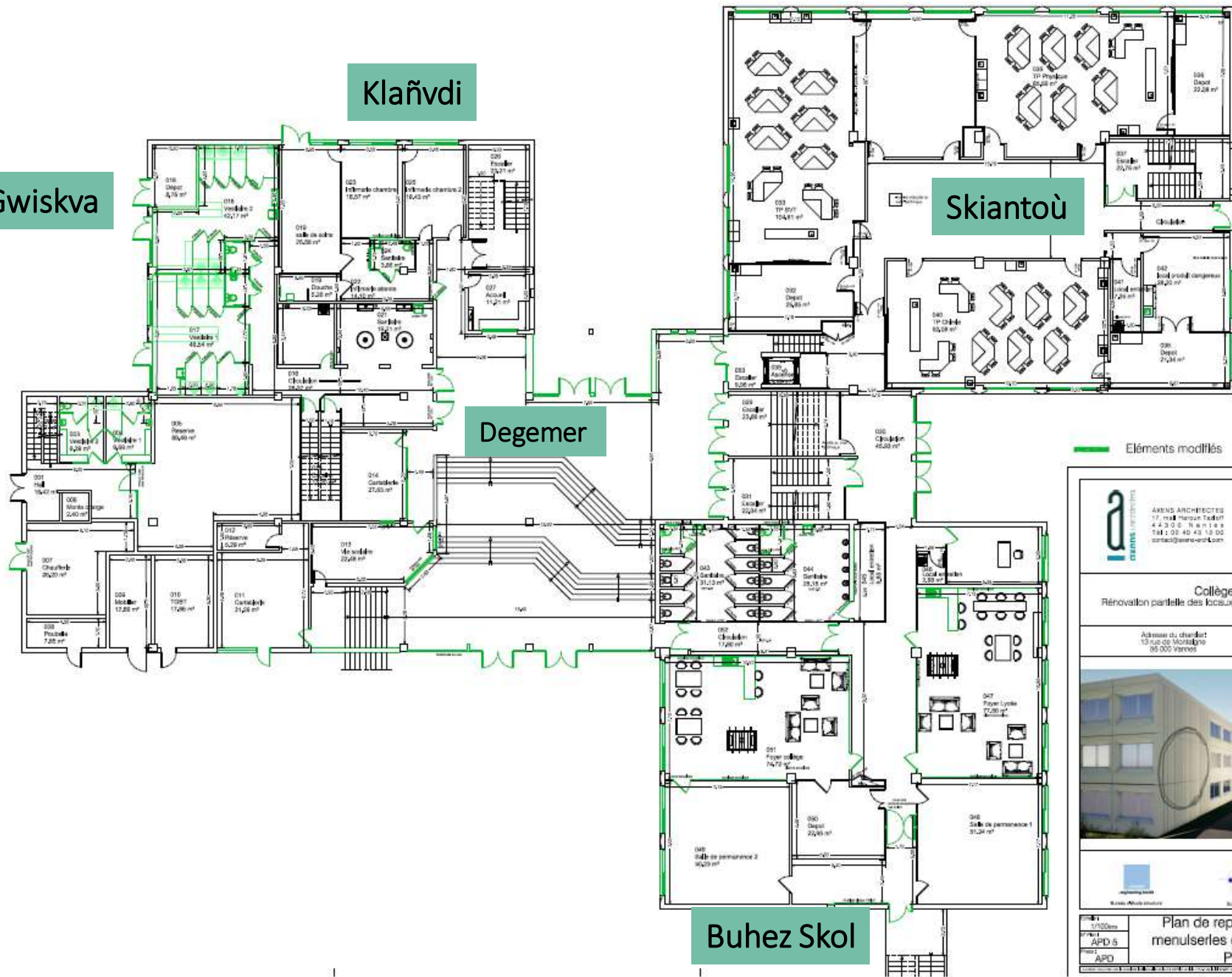
Gwiskva

Klañvdi

Skiantoù

Degemer

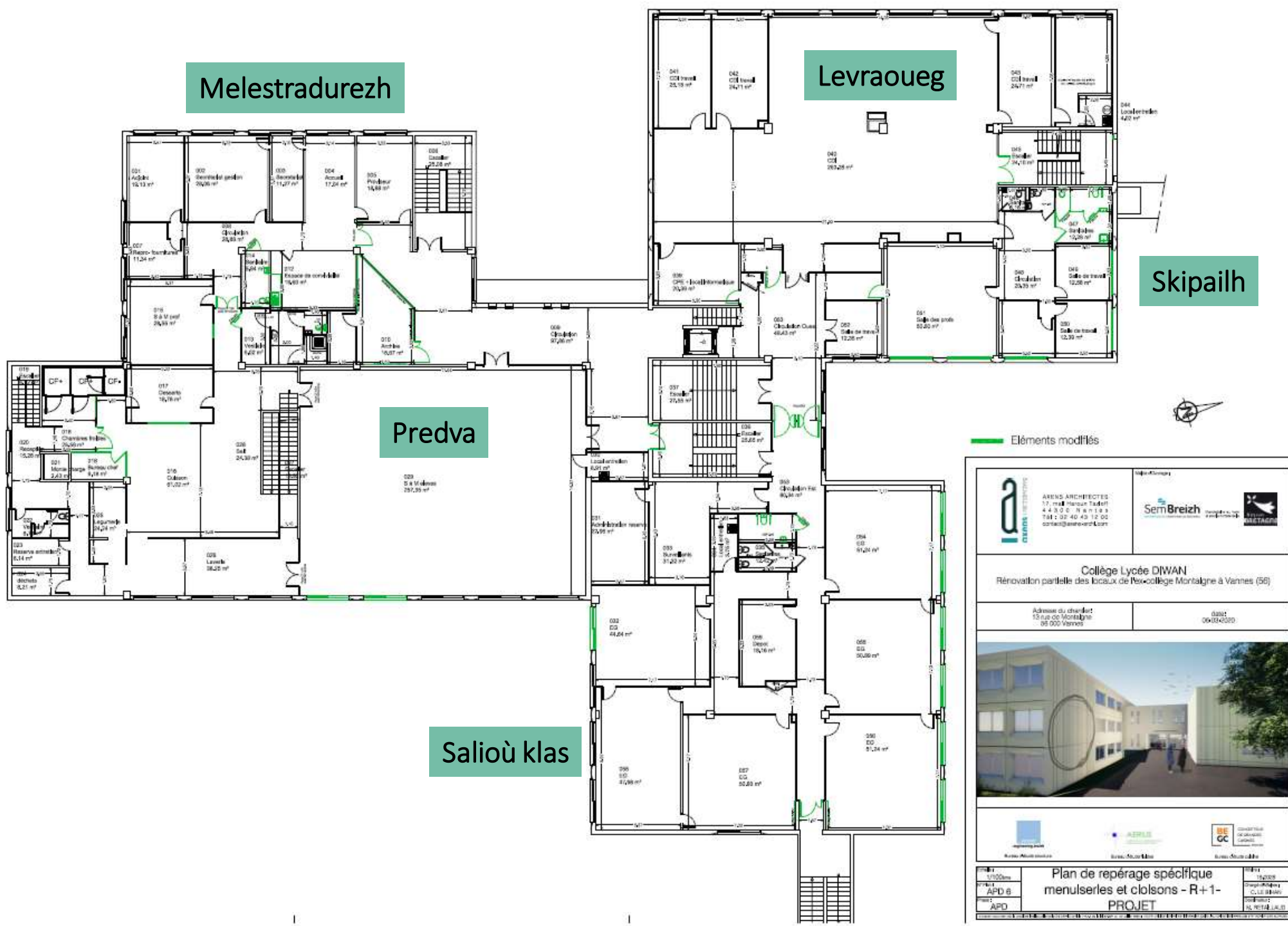
Buhez Skol



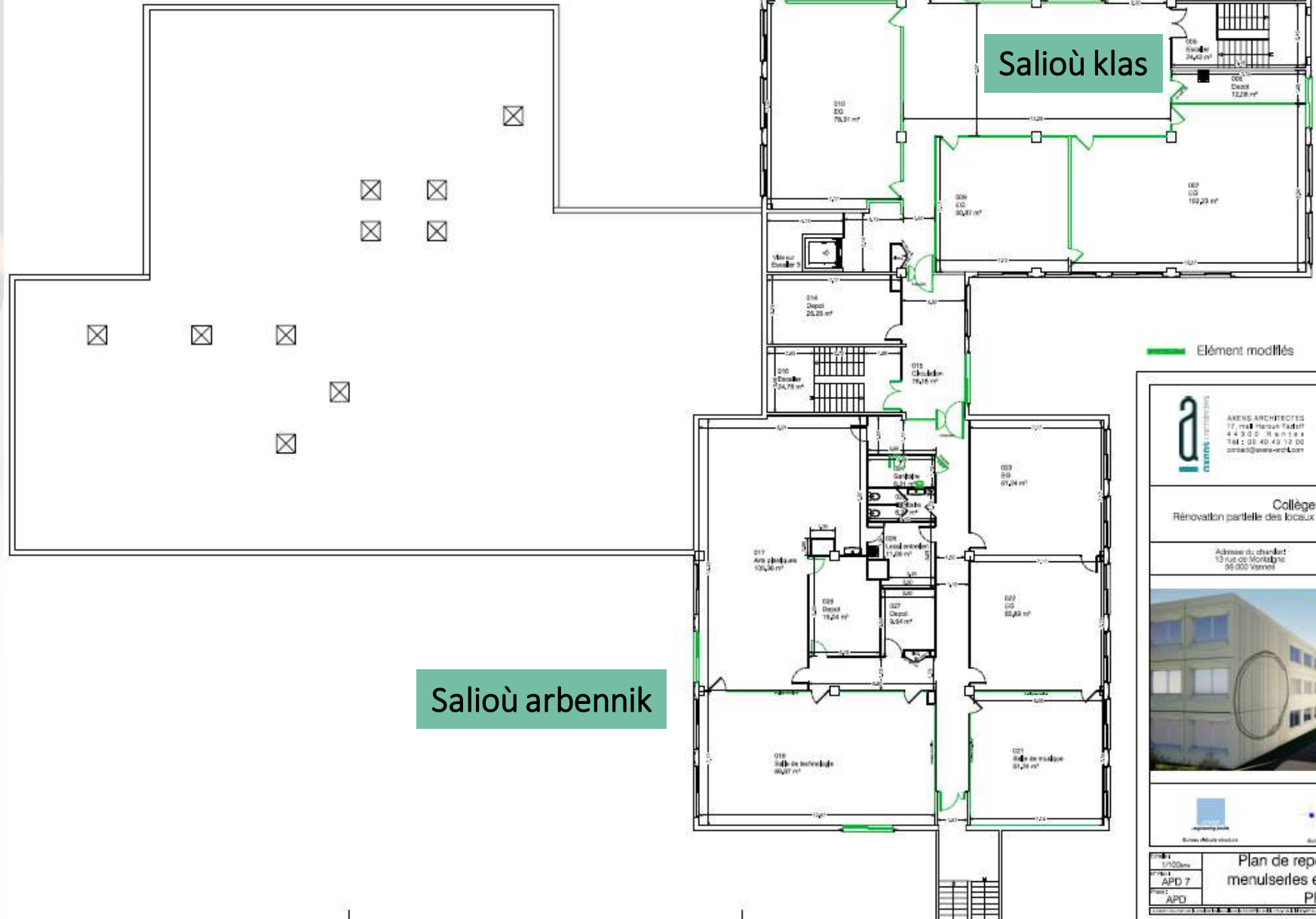
Eléments modifiés

 ARKENS ARCHITECTES 17, rue Henri Tudart 44300 Nantes Tél : 02 40 43 12 02 contact@arkens.com		 Sem Breizh 10, rue de la République 44100 Nantes Tél : 02 40 43 12 02 contact@sem-breizh.com	
Collège Lycée DIWAN Rénovation partielle des locaux de Newcollège Montaigne à Vannes (56)			
Adresse du chantier 13 rue de Montaigne 56000 Vannes		0302 06 03 40 20	
			
			
Plan de repérage spécifique menuiseries et cloisons - RDC - PROJET		17/02/2018 Page 10/10 C.E. 08/18	

STEUÑV
1añ ESTAJ



STEUÑV 2eil ESTAJ



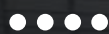
Saliou arbennik

Saliou klas

Elément modifiés

 AKENS ARCHITECTES 17, rue Harpe Fodren 44 300 - Nantes Tel : 02 40 43 12 00 contact@akens-arch.com	 SemBreizh 100 rue de la République 44000 Nantes	
Collège Lycée DIWAN Rénovation partielle des locaux de l'excollège Montaigne à Vannes (56)		
Adresse du chantier 13 rue de Montaigne 56000 Vannes	0381 06 03 42 020	
 Bureau d'Architecture	 AEBUS	 BE GC
Plan de repérage spécifique menuiseries et cloisons - R+2 - PROJET		
Échelle 1/100ème APD 7 APD	06/03/2024 Groupe AEBUS C. LE BIAIS 06/03/2024 M. RITA LALIS	

TRUGAREZ VRAS!



Sylvain DERON



Rener Skolaj-Lise Diwan Gwened



02 97 62 60 80



skolaj.gwened@diwan.bzh



www.diwan.bzh/fr/etablissements/bro-diwan-gwened/skolaj-diwan-gwened



skolajdiwan56

Dait e darempred
geneomp ma faot deoc'h
kemer perzh er raktres,
laouen e vimp o tegemer
ac'hanoc'h !